



## 四日市市長 井上哲夫



第52回四日市市民文化祭が四日市市文化協会の皆様のご努力により、盛大に開催されますことは、まことに喜ばしいことであります。

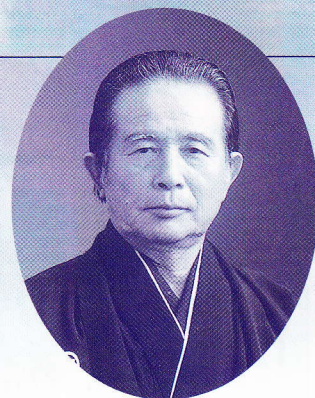
現在、都市化や過疎化、少子化や高齢化が同時に進行する中で、社会に様々な変化がもたらされています。都市では人々の疎外感や孤独感が高まり、一方、地方では連帯意識が薄れるとともに、都会の文化の影響を強く受け、地域の個性が失われてきています。人々が心のよりどころを失い、人と人との触れ合いが希薄になる中、文化は人と人とを結び付ける社会の基盤となるものです。そのような中、市内で活躍しておられる多くの文化団体の方々と市民の皆様が、協働して一つの催しを創っていくことは、市民が心豊かに生活する上で、大変重要な役割をはたしているといえます。

今回の催しに参加される皆様におかれましては日頃の精進の成果を遺憾なく発揮され、四日市の市民文化が、さらに発展することを期待いたしております。

日時／部門名／参加費	催し名／会場	内容（見どころ）	一般参加
<b>伝統文化</b> <b>6/23</b> (日) 10:00～17:00 <b>オープニング</b> 市長のあいさつ13:00～ <b>特別企画</b> 入場無料	<b>第10回 能楽をたのしむ会</b>  第2ホール	昨年は能楽が世界無形文化遺産に認定されました。今回、県下で初めての素人多数による(要所にプロの指導出演)能「羽衣」を行います。その他、舞囃子・仕舞などもたっぷり楽しんで頂きます。とくに中・高校生のご来場をお待ちしています。 担当者／赤井重規 ☎53-8070	○
<b>総合</b> <b>6/30</b> (日) 10:00～11:30 入場無料	<b>トーク 第1回「文化芸能大学」</b> 第3ホール	他のジャンルの理解を深めるための学びの場とします。講師は当協会会員ほかが行います。 担当者／藤田正明・石松 延 ☎21-7175	○
<b>9/28</b> (土) 13:00～18:00 <b>29</b> (日) 10:00～17:00 入場無料	<b>市民文化フェスティバル</b> 地元で活動する文化団体（個人）が、ジャンルの違いを超えた出会いで、文化のよさを再発見し、元気一杯楽しむ集いとします。 全館	<b>出演(展)募集中</b> 〆切6/4 担当／事務局 ☎51-3729	○
<b>文芸・趣味教養</b> <b>11/2</b> (土) 囲碁将棋大会 10:30～18:00 参加料:1,500円 <b>3</b> (日) 短歌大会 11:00～17:00 <b>4</b> (振) 川柳大会 10:00～17:00	<b>～公募短詩型文学祭～</b> <b>文芸大会と市民囲碁将棋大会</b> 第3ホール	川柳、短歌、俳句、詩、連句の作品展示と入選作品の発表・講評を行います。 (応募要領は市広報をご参照下さい) 市民の気軽な囲碁・将棋の競技会を同時開催します。 担当者／文芸:☎45-2870(保地) 趣味教養:☎54-0625(西村)	○
<b>11/3</b> (日)	<b>平成14年度四日市市文化功労者表彰式(予定)</b>		

時間はいずれも開演時刻です。また一般参加欄の○印は、希望により詳しい内容は、担当者にお問い合わせ下さい。また会場では、車椅子の

四日市市文化協会理事長 **木村道山**



日頃は、市民の皆さまから温かいご支援を頂き、深く感謝を致しております。さて今年度の市民文化祭は、昨年とは一味違った内容を随所に盛り込み開催します。今回も市民の皆さまのご参加による「市民文化フェスティバル」の一層の充実を図ると共に、当協会加盟団体の総出演（展）による部門別文化祭を盛大に繰り広げたいと思っております。

また本催しが、地元四日市のより元気な街づくりの一助となるよう、当協会の総力を集めて頑張りますので、皆さまには、ご指導ご鞭撻の程、お願い申し上げます。

日時／部門名／参加費	催し名／会場	内容（見どころ）	一般参加
<b>生活文化</b> <b>11/3</b> (日) 10:00～17:00 <b>4</b> (振) 10:00～16:00 入場無料（但しお茶席600円）	<b>“爽秋賛歌”</b> <b>生活文化合同展</b> 第1・3・4展示室・泗翠庵	盆栽・菊・いけ花・盆石・押し花・アートフラワーによるバラエティーに富んだ作品展示を行います。お茶席は泗翠庵にて行います。	
<b>文化交流</b> <b>11/3</b> (日) 14:00～16:30 参加費:500円	<b>第9回市民社交舞踏会</b> 第4ホール	ハワイアンを生バンドで社交ダンスが楽しめます。	○
<b>舞踊</b> <b>11/3</b> (日) 13:00～16:30 参加費:500円	<b>日本舞踊まつり</b> 第2ホール	古典を中心にした日本舞踊で、特別企画の合同出演をします。	
<b>洋楽Ⅰ</b> <b>11/4</b> (振) 13:30～16:00 入場無料	<b>合唱祭</b> 第2ホール	童謡から世界の名曲まで、各団がそれぞれの特色を出して発表します。	
<b>舞踊Ⅱ</b> <b>11/9</b> (土) 10:00～16:00 <b>10</b> (日) 13:00～16:00 入場料:1,000円	<b>創作舞踊会</b> <b>日本民踊・舞踊会</b> 第2ホール	会員による創作舞踊の発表会を行います。 伝統あるふるさと民踊および舞踊を披露します。	
<b>美術</b> <b>11/15</b> (金) 13:00～17:00 <b>11/16</b> (土) 9:30～17:00 <b>11/17</b> (日) 9:30～16:00 入場無料	<b>総合美術展</b> 第1・3・4展示室	彫刻、陶芸・染色・創作人形・籐工芸・写真・書道・絵画の作品を展示します。	○

●第8回みえ県民文化祭「将棋ファンの集い」が7月6日(土)・7日(日)に四日市市文化会館第4ホールにて催されます。

より出演（展）が可能です。（お早めに担当者までご連絡下さい）  
 方の席をご用意しておりますので、お気軽に係員にお申し付け下さい。

日時／部門名／参加費	催し名／会場	内容（見どころ）	一般参加
<b>洋楽Ⅲ</b> <b>11/24</b> (日) 13:30～15:30 入場料:1,000円(予定)	<b>～四響ポピュラーコンサート～</b> <b>もっと気軽にオーケストラ</b>	ポピュラーな名曲を中心に誰にでも気軽にオーケストラに親しんでいただけます。(指揮者体験コーナーもあります)	
	第1ホール	担当者/水谷 達 ☎22-0558	
<b>芸能</b> <b>12/1</b> (日) 10:00～18:00 入場無料(協会基金カンパ箱あり)	<b>芸能セッション</b> <b>フェスティバル</b>	歌謡、舞踊、太鼓、奇術との普段、見られないジョイントコンサートです。	
	第2ホール	担当者/杉田軍次 ☎46-0688	
<b>生活文化</b> <b>12/6</b> (金)～ <b>8</b> (日) 9:00～17:00 入場無料	<b>=特別展= 無窮展</b>	愛好家による盆栽名品展(特別出品あり)で手入れのいきとどいた席飾り。チャリティー出店もあります。	○
	第1展示室	担当者/池川 和 ☎059-224-0362	
<b>特別企画</b> <b>12/15</b> (日) 時間未定 入場料:1,000円(予定)	<b>新人発信in四日市</b>	四日市出身の音楽家(新人)による、楽しい音楽会づくりで四日市の音楽文化を全国に発信することを目指します。	
	第2ホール	担当/協会事務局 ☎51-3729	
<b>趣味教養</b> 2003年 <b>2/22</b> (土) 10:30～16:00 <b>23</b> (日) 入場無料(但し、将棋大会は参加費要)	<b>=いろいろなことが体験できる=</b> <b>趣味教養まつり</b>	パソコン、押し花、写真、書道、囲碁、将棋、着付け、キッズダンス、フラダンスなどが出演(展)します。	○
	第4ホール	担当者/西村邦彦 ☎54-0625	
<b>邦楽</b> <b>3/1</b> (土) 13:00～17:00 <b>2</b> (日) 10:00～16:00 入場料	<b>日本邦楽まつり</b>	尺八、箏曲、民謡、詩吟、剣詩舞、三味線、長唄、大正琴など伝統音楽の団体発表会で、永く人々の心をとらえてきた日本古来の優しいメロディを奏でます。	
	第2ホール	担当者/山路泰洲 ☎52-8490	
<b>舞踊Ⅲ</b> <b>3/9</b> (日) 14:00～16:30 <b>フィナーレ</b> 入場料:1,000円	<b>第4回</b> <b>四日市洋舞フェスティバル</b>	四日市にあるクラシック、モダンバレエの団体が個性を生かしたバラエティにとんだ演目を用意しています。	
	第1ホール	担当者/石井 亨 ☎54-1269	

募集  
して  
ます  
!!

### 9月28日・29日の「市民文化フェスティバル」の出演(展)者です。

参加資格は地元四日市に活動基盤のある文化団体(個人)とし、開催要領によります。今回から、内容をより充実させるため舞台1万円、展示・その他5千円(大学生以下は免除)の参加費が必要です。また展示では、一人1作品コーナーを設けます(参加費1,000円)。所定の申込用紙(HPからも可能)にて受付けます。メ切は6月4日です。詳しくは当協会または市文化課☎54-8240にお尋ね下さい。

### 第52回市民文化祭のモニター100人です。

希望者はハガキで当協会までお申込み下さい。先着で今年度開催する、市民文化祭のすべてが無料で入場できるモニター券を、また市民文化フェスティバルの特別招待券を差し上げます。尚、モニターは当協会が用意しますアンケートにお答えをして頂きます。(メ切は6月15日です)

**四日市市文化協会** ☎510-0057 四日市市昌栄町21-10 TEL・FAX 51-3729  
 受付時間：火曜日～金曜日13:00～17:00(祝祭日除く)  
 ホームページ(四日市の文化情報発信中)… <http://www.yokkaichishibunkakyokai.com>

再生紙使用